

# MoMoWo

giovedì 8 marzo 2018

# 3rd open day in women's professional studios

SPAIN

PORTUGAL

FRANCE

SLOVENIA

ITALY



Co-funded by the Creative Europe Programme of the European Union



POLITECNICO III Open Day in collaborazione con

DI TORINO



AIDIA  
Associazione Italiana Donne Ingegneri e Architetti

[www.momowo.eu](http://www.momowo.eu)

from a foto by Luigi Avanti finalist of the MoMoWo photo competition



bari

Ing. Francesca Caldarola  
**Francesca Caldarola**  
Molfetta (BA) | Via Ricamatrici, 2/A  
orario: 9-14



bergamo

Barcella Basilia Architetto  
**Basilia Barcella**  
Bergamo | Via Verdi, 18  
orario: 19-22



cosenza

Donatella Cristiano Ingegnere  
**Donatella Cristiano**  
Rende (CS) | Via G. De Chirico, 246  
orario: 14-19



Hello Design  
**Vanessa Fulco | Graziella Prinzi**  
Messina | C.so A. Manzoni, 4C  
[www.hellodesign.it](http://www.hellodesign.it)  
orario: 14-19



SdARCH Trivelli&Associati  
**Silvia Calatroni**  
Milano | Via G.C. Procaccini, 4  
[www.sdarch.it](http://www.sdarch.it)  
orario: 9-14



Studio Acrivoulis Architettura  
**Maria Acrivoulis**  
Roma | Piazza dell'Unità, 13  
[www.acrivoulis.it](http://www.acrivoulis.it)  
orario: 14-22



Concetta Schepis Architetto  
**Concetta Schepis**  
Milazzo (ME) | Via Croce a Mare, 1  
orario: 9-14 | 19-22



GOLDMANN & PARTNERS SRL  
**Isabella Goldmann**  
Milano | Piazza Mondadori, 3  
[www.goldmann.it](http://www.goldmann.it)  
orario: 14-18



Elena Stolfi Studio  
**Elena Stolfi**  
Roma | Piazza dell'Unità, 13  
[www.elenastolfi.com](http://www.elenastolfi.com)  
orario: 14-22



Forma e Struttura  
**Antonia Fanigliuolo**  
Conversano (BA) | C.so G. Matteotti, 12  
orario: 9-13 | 16-18



AM10 | **Alessandra Morri** Architetto  
**Alessandra Morri**  
Bergamo | Via Aneglo Maj, 18/A  
[www.alexandramorri.archi](http://www.alexandramorri.archi)  
orario: 9-14

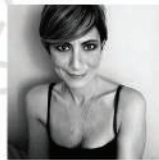


EcoDlab Ateatino  
**Antonia Teatino**  
San Filippo Mela (ME)  
Via Pier Santi Mattarella, 26  
[www.ateatino.com](http://www.ateatino.com)  
orario: 14-19



messina

ARCHITALIANA  
**Amelia Lamberto**  
Messina | Via della Zecca, 40  
orario: 19-21



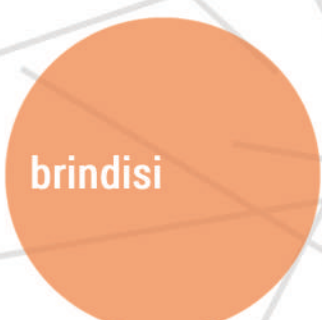
palermo

fls\_Studio di Architettura  
**Flora La Sita**  
Palermo | Cortile Rocchetti al Molo, 25  
[www.floralasita.it](http://www.floralasita.it)  
orario: 9-14



torino \*

Architetto Loredana Marvulli  
**Loredana Marvulli**  
Bari | Via A. De Gasperi, 383/B  
orario: 14-19



brindisi

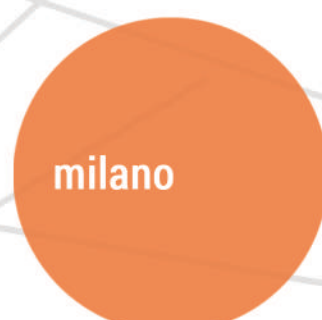
Studio Tecnico "3Plus"  
**Paola Pepe**  
Bari | Via Ten. F. De Liguori, 5  
orario: 9-18



Manuela Zammillo architetto@  
**Manuela Zammillo**  
Brindisi | Strada Colonne, 9  
[www.stimatrixcity.it/ipv](http://www.stimatrixcity.it/ipv)  
orario: 10-12 | 17-20



BELLAMACINA\_PERNICE  
**Vincenza Pernice**  
Messina | Via San Liberale, 6/D  
orario: 15:30-19:30



milano

Studio Lombard DCA con  
**Barbara Blasi**  
Milano | Viale Premuda, 46  
[www.lombarddca.com](http://www.lombarddca.com)  
orario: 18-20



roma



trieste

mM Archi  
**Monica Maraspin**  
Trieste | Via Milano, 22c  
[www.mmarchi.com](http://www.mmarchi.com)  
orario: 10-19



facebook.com/MoMoWomen/

@momowomen

@momowomen





Co-funded by the Creative Europe Programme of the European Union



POLITECNICO III Open Day in collaborazione con DI TORINO



itinerari

**A**  
mattina

**A**  
pomeriggio

**B**  
mattina

**B**  
pomeriggio

**C**  
pomeriggio

**A1** C. Borgogna Studio di Arch.  
**Chiara Bordogna**  
Torino | Via Lamarmora, 20  
orario: 10-13



**A2** Studio Archinatura  
**Alessandra Siviero**  
Torino | Corso Matteotti, 59  
www.archinatura.com  
orario: 9-14



**A3** Antonella Catanese Arch.  
**Antonella Catanese**  
Torino | Corso Re Umberto, 61  
orario: 14-19



**A4** Studio Sequenze  
**Paola Valentini**  
Torino | Via Saluzzo, 64  
www.lattes-valentini.it  
orario: 9-19



**A5** Beatrice Coda Negozio  
**Beatrice Coda**  
Torino | Via Ormea, 48  
orario: 14-19



**B1** WAU ARCHITETTI  
**C. Bardelli | G. Nadalin**  
Torino | Via Po, 1  
www.wauarchitetti.com  
orario: 9-14



**B2** ON studio  
**Marina Gariboldi**  
Torino | Via Cernaia, 1  
www.marinagariboldi.it  
orario: 9-14



**B3** Domo Studio Torino  
**Monica Stroschia**  
Torino | Via Garibaldi, 59  
www.domostudio.it  
orario: 14-19



**B4** Architetto Roberta Castelli  
**Roberta Castelli**  
Torino | Via Donati, 4  
www.robertacastelli.it  
orario: 14-22



**B5** +.sign  
**E. Canaparo | S. Musso**  
Torino | Piazza Lagrange, 1  
orario: 15-18



**B6** N4STUDIO  
**Marisa Coppiano**  
Torino | Via Bernardino Galliani, 5  
www.marisacoppiano.com  
orario: 14-20



**C1** Architettura e Impresa  
**Nicoletta Bossi**  
Torino | Corso Moncalieri, 221B  
www.nicolettabossi.com  
orario: 14-19



**C2** Lageard Architettura  
**Michela Lageard**  
Torino | Via Ferrante Aporti, 7  
www.lageardarchitettura.it  
orario: 14-19



**C3** Sudio Rogliatti  
**Beatrice Rogliatti**  
Torino | Via Bologna, 88  
orario: indifferente



**C4** Ecoprogetto Studio di Arch.  
**Daniela Re**  
Torino | Via Banfo, 38  
www.ecoprogetto.wordpress.com  
orario: 16-22



**C5** Marcante Testa  
**Adelaide Testa**  
Torino | Via Valprato, 68  
www.marcante-testa.it  
orario: 14-19



**C6** Maby Picco Architetto  
**Mariabeatrice Picco**  
Torino | Via Valprato, 68  
www.mabypiccoarchitetto.it  
orario: 18-22



**C7** Lorena Alessio Associati  
**Lorena Alessio**  
Torino | Via Pianezza, 17  
www.lorenalessio.com  
orario: 19-22



torino

Per informazioni:  
[momowo.opendayitaly@gmail.com](mailto:momowo.opendayitaly@gmail.com)  
Caterina Franchini: 328 7226131  
Emilia Garda: 339 6933577  
Cristina Cassavia: 340 1787513

[www.momowo.eu](http://www.momowo.eu)

[facebook.com/MoMoWomen/](https://facebook.com/MoMoWomen/)

[@momowomen](https://twitter.com/momowomen)

[@momowomen](https://instagram.com/momowomen)